

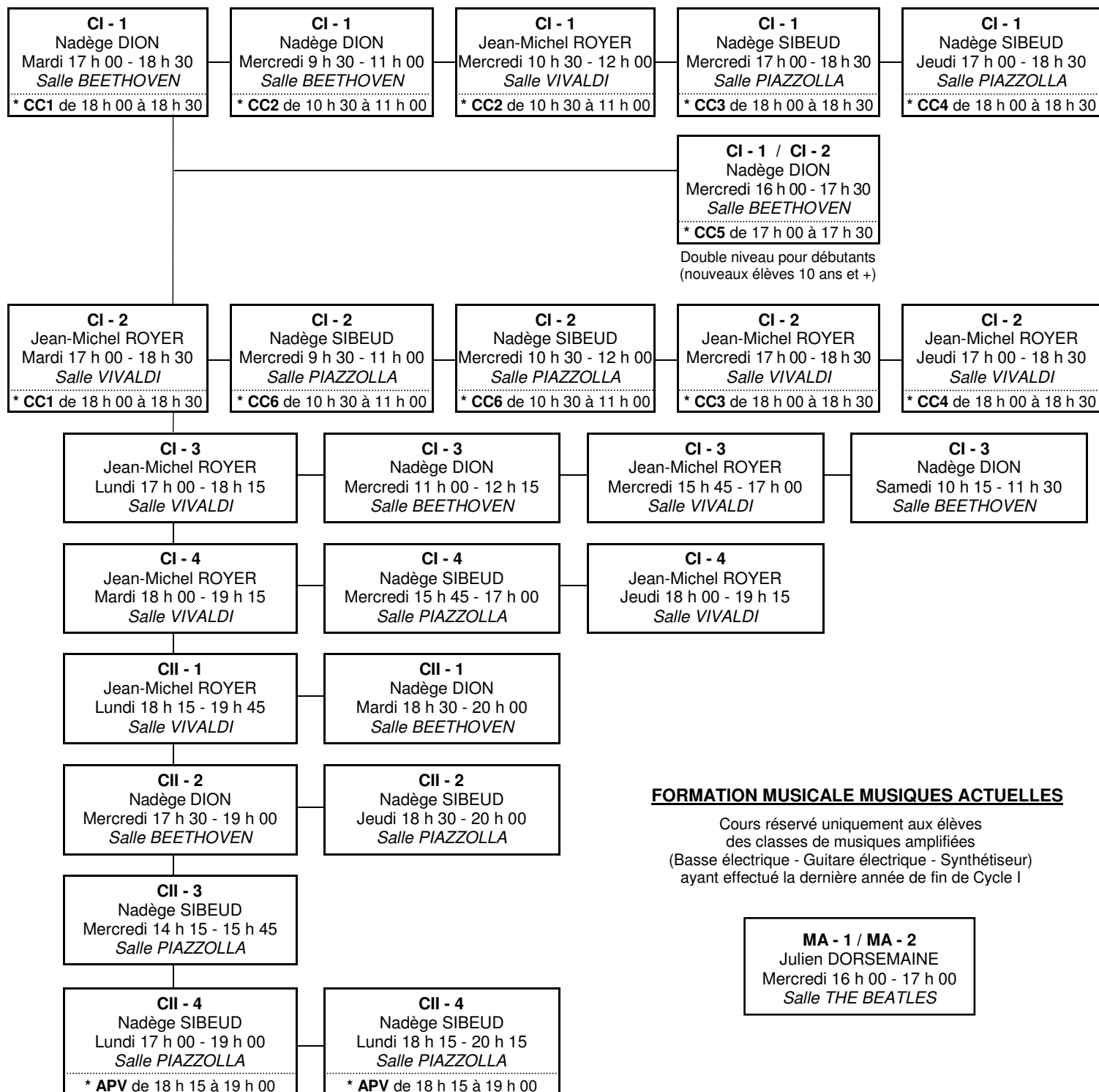
PLANNING FORMATION MUSICALE

ÉVEIL MUSICAL

EM Chloé LEMPEREUR Lundi 17 h 00 - 17 h 45 Salle <i>BERNSTEIN</i>	EM Chloé LEMPEREUR Mardi 17 h 30 - 18 h 15 Salle <i>BERNSTEIN</i>
---	---

6 ans - CP - Nouveaux élèves

FORMATION MUSICALE
Obligatoire jusqu'au niveau CII - 4



FORMATION MUSICALE MUSIQUES ACTUELLES

Cours réservé uniquement aux élèves
des classes de musiques amplifiées
(Basse électrique - Guitare électrique - Synthétiseur)
ayant effectué la dernière année de fin de Cycle I

MA - 1 / MA - 2 Julien DORSEMAINE Mercredi 16 h 00 - 17 h 00 Salle <i>THE BEATLES</i>

* **CC1** - * **CC2** - * **CC3** - * **CC4** - * **CC5** - * **CC6** : Chant Choral intégré dans le cours de formation musicale pour le Cycle I - 1^{ère} et 2^{ème} années

* **APV** : Atelier Polyphonie Vocale intégré dans le cours de formation musicale pour le Cycle II - 4^{ème} année

Professeurs : Nadège DION (Salle *BEETHOVEN*) et nouveau professeur (Salle *PIAZZOLLA*)